



Vermietung von Ferienwohnungen und Zimmer



Sehr geehrte Gäste,

wir laden Sie ein, einen unvergesslichen Urlaub
mitten im Bayerischen Wald zu verbringen.

In diesem Prospekt wollen wir Ihnen unser Haus und unsere Umgebung näher vorstellen
und würden uns freuen, Sie als Gast bei uns begrüßen zu können.

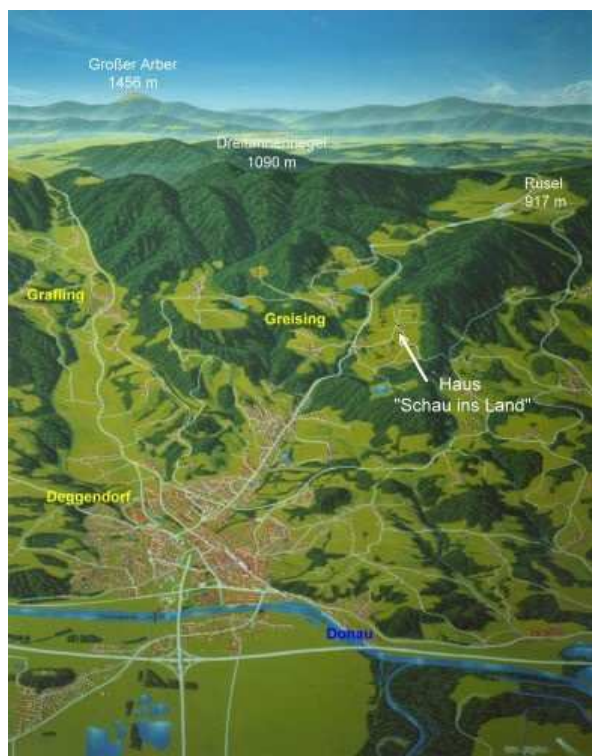
Sollten Sie noch Fragen haben, können Sie gerne per Email, Post oder telefonisch mit uns
Kontakt aufnehmen. Besuchen Sie auch unsere Homepage auf www.hausschauinsland.de

Lage - Freizeitmöglichkeiten



Unser familiengeführtes Ferienhaus für Jung und Alt befindet sich in Alleinlage auf 720 m Höhe etwa 8 km von Deggendorf entfernt. In jeder unserer Ferienwohnungen können Sie mit über 40 km Luftlinie die Aussicht des Donautals mit seinem umliegenden Bergen genießen.

Im nahegelegenen Wald gibt es schöne Wanderwege welche besonders im Herbst reizvoll sind. In unserem 4400 m² großen Garten befindet sich eine Liegewiese mit mehreren Sitzgruppen, eine Tischtennisplatte, eine Grillmöglichkeit, eine Kinderschaukel und ein Sandspielkasten.



Im Urlaubsgebiet des Bayerischen Waldes gibt es eine Vielzahl von Möglichkeiten seine Freizeit zu genießen, sich sportlich zu betätigen oder auch Kultur zu erleben - für jeden Urlaubsgast ist etwas dabei.

Winterwanderwege
Skischulen
Snowboardschulen
70 km gespurte Langlaufloipen
4 Skilifte in der nahen Umgebung
Eissporthalle
Winterrodelbahn

Donauradweg
Golfplatz
Wanderwege
Angelplätze
Sommerrodelbahn
Naturlehrpfade
Reitplätze
Nordic Walking
Naturbadeweiher
Wildgehege
Tennisplätze
Minigolf

Ganzjahresbad
Tennis- und Squashhalle
Westernstadt "Pullman City"
verschiedene Museen
Stadtführungen

Informieren Sie sich auf www.deggendorf.de und www.landkreis-deggendorf.de und planen Sie bereits vor Urlaubsantritt ihre Urlaubsaktivitäten.

Übersicht Ferienwohnung und Doppelzimmer

	Doppelzimmer	
Anzahl Zimmer gleicher Art	1	Nebensaison: 06.01. -15.06. und 15.09. - 21.12.
Preis Nebensaison (Person/Tag) incl. Frühstück	22 €	Hauptsaison: 21.12. - 06.01. und 15.06. - 15.09.
Preis Hauptsaison (Person/Tag) incl. Frühstück	25 €	Ferienwohnungen auch langfristig buchbar mit Preisvergünstigung nach Vereinbarung.
Kinderermäßigung	ja	

	Ferienwohnung 40 m ²	Ferienwohnung 50 m ²	Ferienwohnung 60 m ²
Anz. WE gleicher Art/Ausst.	1	1	1
Betten in Wohneinheit	3	4	6
Max. Personen	3	4	6
Größe der Wohneinheit in m ²	40	50	60
Schlafräume	1	2	2
Wohnräume	-	1	-
Wohn- u. Schlafräum komb.	1	-	1
Küchenart	Küchenzeile	Küchenzeile	Küchenzeile
Sanitäre Ausstattung	Dusche/WC	Dusche/WC	Dusche/WC
Preis Nebensaison (Wohnung/Tag)	26 €	28 €	32 €
Preis Hauptsaison (Wohnung/Tag)	30 €	32 €	36 €
Schlussreinigung einmalig	15 €	15 €	15 €
Besonderheiten	Balkon mit Sitzgruppe 102 cm LCD-Fernseher	102 cm LCD-Fernseher	Küche mit Spülmaschine



Bettwäsche wird gestellt



Brötchenservie auf Wunsch



Grillmöglichkeit im Garten



Internet über W-Lan kostenlos möglich



Kinderbett kostenlos



Tischtennisplatte



Radio



Großer Parkplatz vorm Haus



Kinderspielplatz im Garten



Liegewiese im Garten



Waschmaschinenbenutzung möglich



Fernseher mit Satellitenempfang



Schlittenverleih



Nichtraucherwohnungen

Doppelzimmer



Schlafzimmer

Schlafzimmer mit Doppelbett
Dusche mit WC
Besonderheiten: Balkon, 102 cm LCD-Fernseher

Preis proTag/Person

inklusive Frühstück:

Nebensaison 22,00 €

Hauptsaison 25,00 €

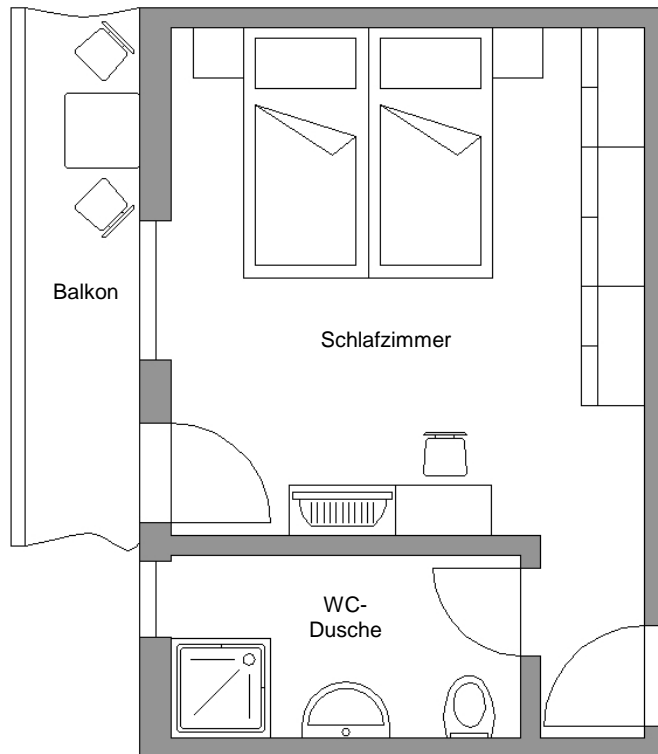
Nebensaison: 06.01. -15.06. und 15.09. - 21.12. / Hauptsaison: 21.12. - 06.01. und 15.06. - 15.09.
Doppelzimmer auch langfristig buchbar mit Preisvergünstigung nach Vereinbarung



WC-Dusche



Balkon



Ferienwohnung 40 m² - bis 3 Personen



Wohnraum



Küchenzeile



Schlafzimmer



Garderobe

2-Zimmer-Wohnung
Schlafzimmer mit Doppelbett
Wohnraum mit zusätzlichem Bett
komplett eingerichtete Küchenzeile
Dusche mit WC

Besonderheiten: Balkon, 102 cm LCD-Fernseher

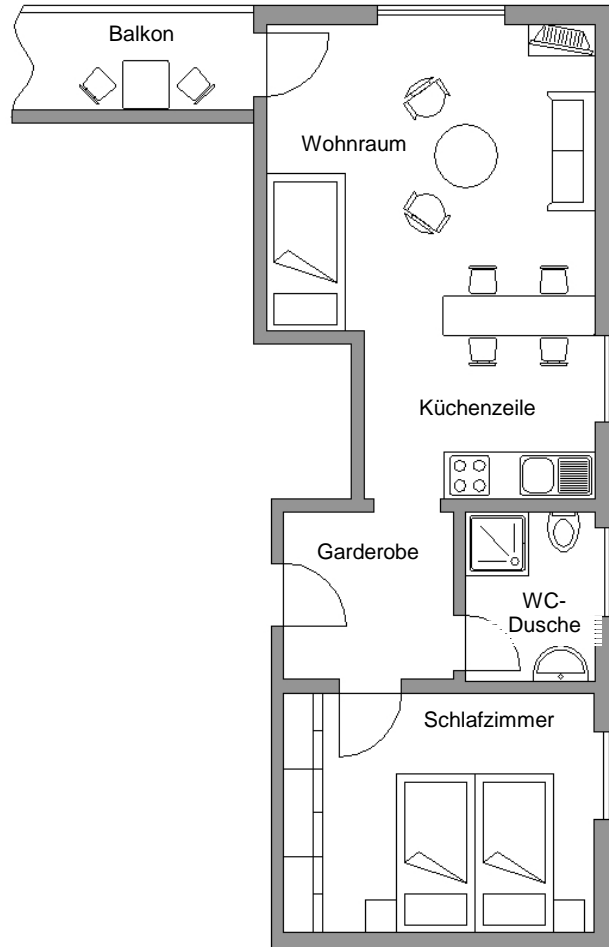
Preis pro Tag/Wohnung:

Nebensaison 26,00 €

Hauptsaison 30,00 €

Schlussreinigung einmalig 15,00 €

Nebensaison: 06.01. -15.06. und 15.09. - 21.12. / Hauptsaison: 21.12. - 06.01. und 15.06. - 15.09.
Ferienwohnung auch langfristig buchbar mit Preisvergünstigung nach Vereinbarung



Balkon

Ferienwohnung 50 m² - bis 4 Personen



Wohnraum



Küchenzeile



Sitzgruppe Küche



Schlafzimmer 1



Schlafzimmer 2

3-Zimmer-Wohnung
Schlafzimmer mit Doppelbett
Schlafzimmer mit zwei Einzelbetten
Wohnraum mit komplett eingerichteter Küchenzeile
Dusche mit WC
Besonderheiten: 102 cm LCD-Fernseher

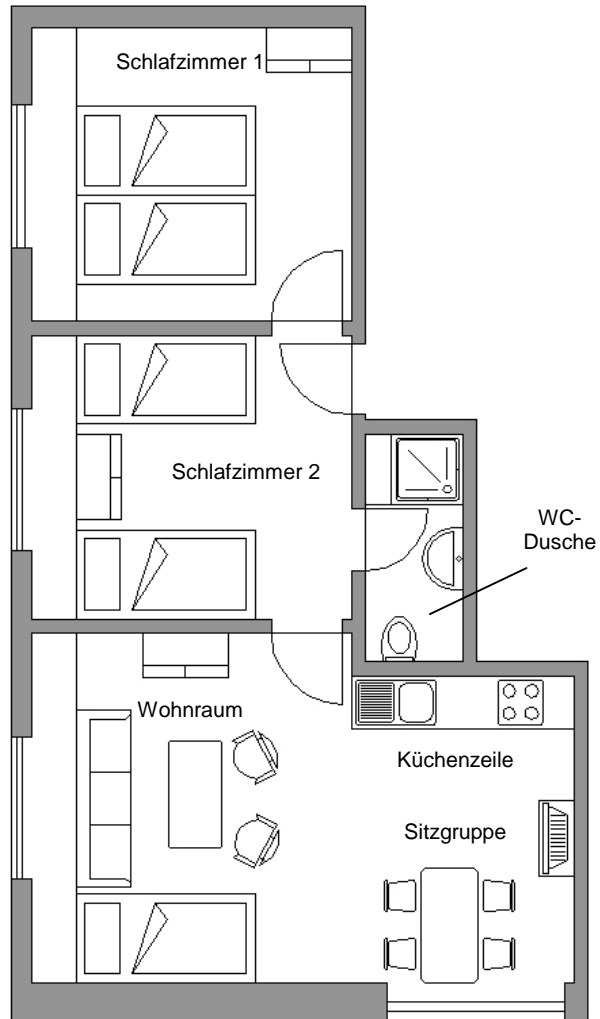
Preis pro Tag/Wohnung:

Nebensaison 28,00 €

Hauptsaison 32,00 €

Schlussreinigung einmalig 15,00 €

Nebensaison: 06.01. -15.06. und 15.09. - 21.12. / Hauptsaison: 21.12. - 06.01. und 15.06. - 15.09.
Ferienwohnung auch langfristig buchbar mit Preisvergünstigung nach Vereinbarung



WC-Dusche

Ferienwohnung 60 m² - bis 6 Personen



Wohnraum



Küchenzeile



Schlafzimmer 1



Sitzgruppe Schlafzimmer 1



Einzelbetten Wohnraum



WC-Dusche



Schlafzimmer 2

3-Zimmer-Wohnung
Schlafzimmer mit Doppelbett, Sitzgruppe und Waschecke
Schlafzimmer mit zwei Einzelbetten
Wohnraum mit zwei zusätzlichen Betten
komplett eingerichtete Küchezeile mit Spülmaschine
Dusche mit WC

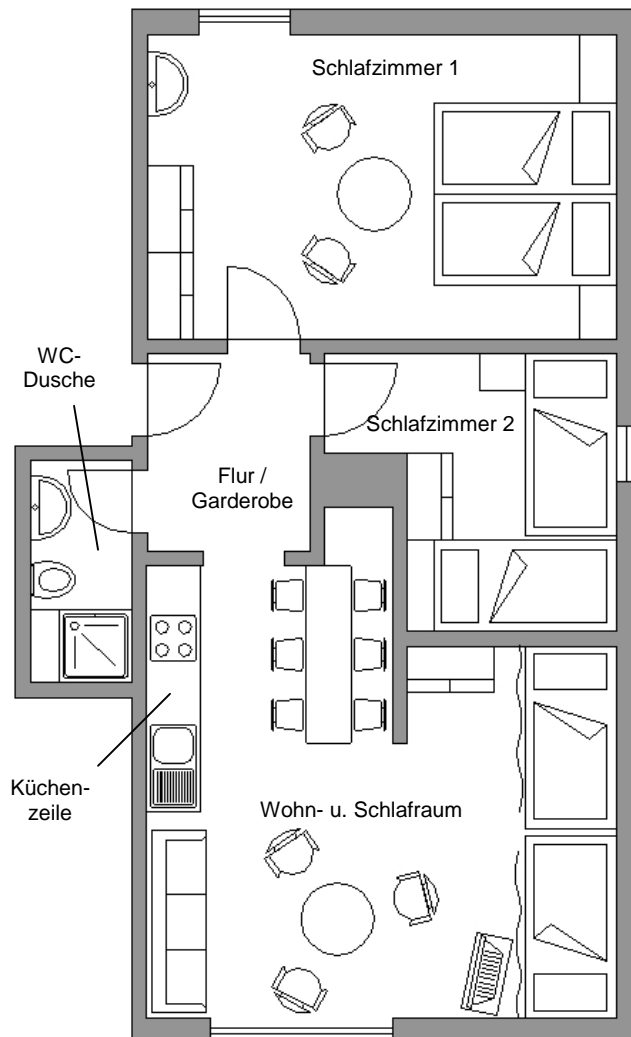
Preis pro Tag/Wohnung:

Nebensaison 32,00 €

Hauptsaison 36,00 €

Schlussreinigung einmalig 15,00 €

Nebensaison: 06.01. -15.06. und 15.09. - 21.12. / Hauptsaison: 21.12. - 06.01. und 15.06. - 15.09.
Ferienwohnung auch langfristig buchbar mit Preisvergünstigung nach Vereinbarung



Anreiseinformationen

Anreisezeit: ab 14.00 Uhr

Abreisezeit: bis 10.00 Uhr

- Andere An- und Abreisezeit nach Absprache meistens möglich
- Wir bitten Sie uns die ungefähre Anreisezeit mitzuteilen
- Parkplätze direkt vor dem Haus vorhanden
- Bettwäsche wird gestellt
- Handtücher bitte mitbringen
- Bezahlung in Bar vor Ort
- Teilüberweisung im Vorfeld auf Wunsch möglich.



Anfahrtsbeschreibung:

- Autobahnkreuz Deggendorf weiter in Richtung Deggendorf (A92)
- Beim Autobahnende die zweite Ausfahrt Regen ü. Rusel (im Tunnel abfahren)
- Erste Kreuzung rechts abbiegen und geradeaus Richtung Regen über Rusel
- Nach ca. 6 km in der kleinen Siedlung Hackerermühle rechts über die kleine Brücke
- Erste Gabelung links
- 500 m bis zum freistehenden Haus auf der rechten Seite hochfahren